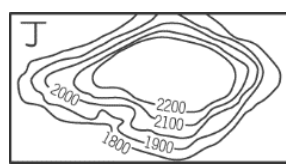
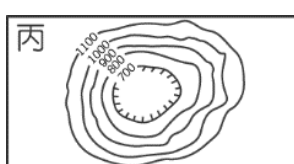
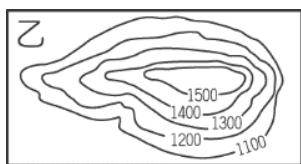
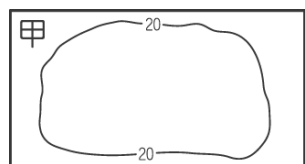


※單一選擇題：1-20 題，每題 2 分，21-40 題，每題 3 分。

1. 地形對一地的聚落發展影響很大。請問：在台灣，人口聚集的精華區主要分布在下列哪些地形？

- (A)甲乙 (B)乙丙 (C)甲丙 (D)甲丁



2. 「該地區早期為河川沖積形成，而後受到內營力作用而使地層抬升，最後兩側出現河川侵蝕作用，而形成現在的地形。」請問：上述地點應該是在形容下列哪一地形區？

- (A)阿里山山脈 (B)彰化平原 (C)台中盆地 (D)大肚台地

◎右圖為臺灣主要山脈分布圖，以甲～戊表示。請回答下列問題：(3-5 題)

3. 臺灣島大多數河川的分水嶺是圖中哪一座山脈？ (A)甲 (B)丙 (C)丁 (D)戊

4. 台灣島最高的山是位於圖中哪一座山脈？ (A)甲 (B)乙 (C)丁 (D)戊

5. 國道五號—蔣渭水(北宜)高速公路，建有台灣最長隧道，穿越圖中哪一座山脈？

- (A)甲 (B)乙 (C)丁 (D)戊

6. 根據報導，某外籍漁船遇到颱風侵襲後，轉向臺灣南端航行避難，在航行過程中，必須特別注意哪一種情況，以免船隻受損？ (A)海岸線平直 (B)海岸陡峭 (C)暗礁廣布 (D)泥沙淤積

7. 臺灣有許多地名如麟山鼻、鼻頭角等，這些地名顯現出某種海岸地形景觀。上述地名最可能位於下列何種海岸地形上？ (A)沙岸 (B)岬灣海岸 (C)珊瑚礁海岸 (D)斷層海岸

8. 走在臺灣「西濱快速道路」的興建，可以看到西海岸具有的哪一項特質？ (A)岬角與海灣相間 (B)海岸平直陡峭 (C)高山與深海相臨 (D)多沙灘、沙洲與潟湖



◎右圖為台灣離島分布圖，請回答下列問題：(9-12 題)

9. 小羽想利用暑假來場「跳島旅行」，她要規畫出一條包含不同成因類型島嶼的路線。請問：下列何者符合她的規劃？

- (A)ADE (B)CFH (C)AGH (D)DFG

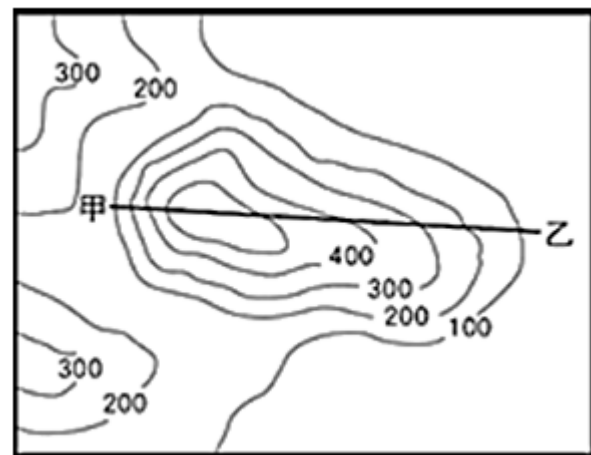
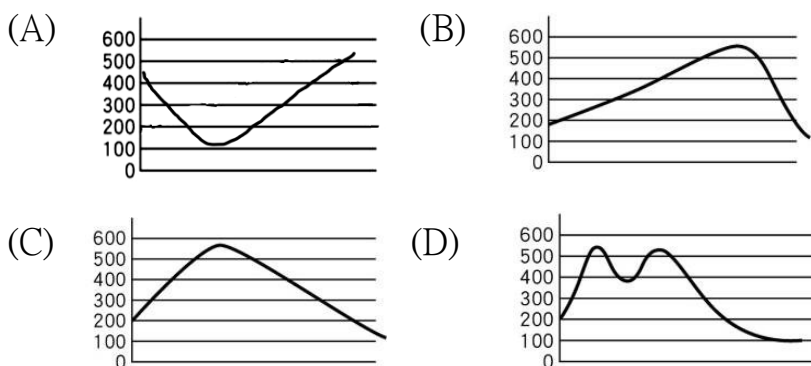
10. 圖中的 C 島嶼，形成的原因為何？

- (A)沿海丘陵受到海水上升，以致沒入海中而形成 (B)由海底珊瑚礁露出海面而形成  
(C)海底火山噴出岩漿堆積而成 (D)地殼變動，和大陸陸塊分離而形成

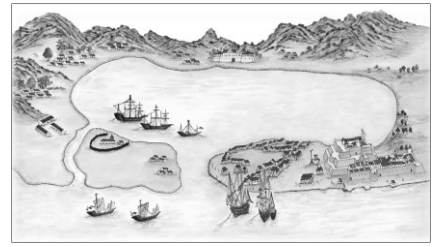
11. 馬祖的『藍眼淚』是因為海水中的藻類，受到海浪的擾動，發出藍光，在海面上閃閃發光好似海洋精靈跳躍一樣。若要欣賞『藍眼淚』之美，請問：應前往圖何處？ (A)A (B)B (C)C (D)D

12. 近年來全球暖化、海面上升的問題日益嚴重，珊瑚礁島恐首當其衝，最可能面臨淹沒危機。請問：圖中哪一個臺灣的離島，會面臨此一問題？ (A)E (B)C (C)G (D)H

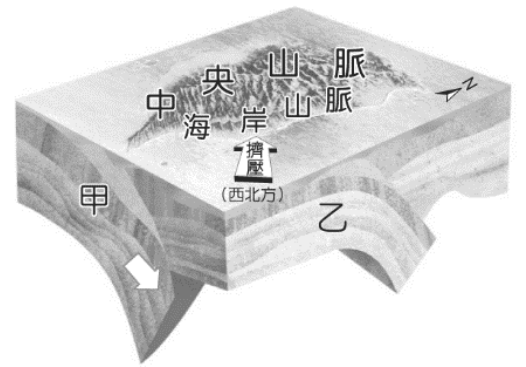
13. 右圖為為某地的等高線地形圖。下列何者能代表右圖中甲、乙兩點之間的地形剖面圖？



14. 我國陸軍總部考慮軍事基地應具備易守難攻的特性，遂將總部設於某地表平坦且地勢居高臨下的地形區。根據上文判斷，陸軍總部應是將軍事基地設於下列哪一種地形上？  
 (A)盆地 (B)平原 (C)台地 (D)高原。
15. 右圖為荷蘭人占領臺灣時期的「台江內海」手繪地圖。請問：這張地圖主要呈現下列何種海岸地形？ (A)潟湖 (B)海蝕洞 (C)斷層崖 (D)珊瑚礁
16. 「這裡擁有豐富的漁業資源，以及天然灣澳形成的海港風情，也可以在和平島公園，一覽海上美景。」請問：上述地點應該位於哪一個縣市？  
 (A)花蓮市 (B)嘉義市 (C)高雄市 (D)基隆市



◎臺灣的地殼構造受到兩大板塊擠壓，如右圖所示，因此相當不穩定，是危險的地震帶分布地區。台灣也有許多地形的特徵受此因素影響，請回答下列問題：(17-20 題)



17. 請根據圖中的位置加以判斷，甲、乙板塊依序為下列何者？  
 (A)太平洋板塊、歐亞大陸板塊 (B)歐亞大陸板塊、菲律賓海板塊  
 (C)歐亞大陸板塊、太平洋板塊 (D)太平洋板塊、菲律賓海板塊
18. 有一條長約 10 公里的「玉富自行車道」，為世界唯一橫跨兩個板塊的自行車道，在玉里大橋上還建有板塊交界的地標。請問：此地標位於下列哪一地理區？ (A)花東縱谷平原 (B)玉山山脈 (C)雪山山脈 (D)中央山脈
19. 台灣因為位處板塊擠壓帶，而影響到下列哪一個地形特徵的形成？  
 (A)平原廣大遼闊 (B)山脈南北縱走 (C)海岸線綿長 (D)離島眾多
20. 臺灣本島是一個在地質年代上很年輕的島嶼，下列哪一種現象最能表現此一特色？  
 (A)脊梁山脈位於中央偏東 (B)丘陵及台地散佈在西部各地  
 (C)海岸平直多沙洲 (D)地勢起伏大，3000 公尺以上的高山林立

◎小雨利用假日登山健行，右圖為該地區等高線地圖，ㄅ到ㄈ為四條路線。請回答下列問題：(21-24 題)

21. 小雨上山時，選擇ㄅ路線，並在中途吃飯休息，圖中■有一個涼亭，即為他休息之處。請問：小雨休息的涼亭，海拔高度最有可能是下列何者？

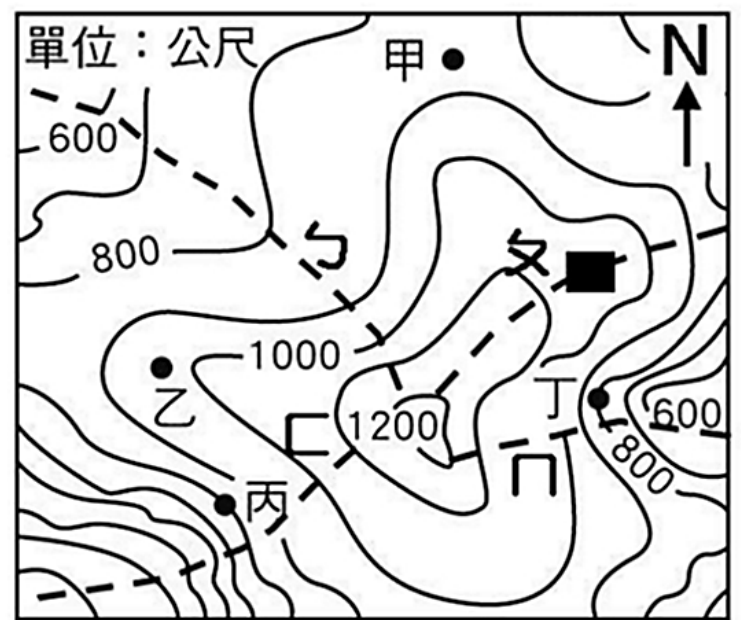
(A)850m (B)950m (C)1070m (D)1170m

22. 休息過後，小雨順利攻頂，圖中最高處即為小雨攻頂處，從這裡可以看到休息的涼亭■。請問：小雨往哪一個方向可以觀看到涼亭■？

(A)東北方 (B)東南方 (C)西北方 (D)西南方

23. 小雨準備下山，他選擇跟上山不一樣，且最為平緩的路線，請問是圖中哪一條路線？(A)ㄅ (B)ㄆ (C)ㄇ (D)ㄈ

24. 小雨覺得此地自然生態豐富，開始規畫下次再探訪的行程，其中河流生態是他最關注的，請問：他應該去哪一地點，最有可能觀察到河流生態呢？(A)甲 (B)乙 (C)丙 (D)丁



◎小宇趁著假期，和朋友進行台灣環島旅行，從嘉義出發，逆時針方向環台一圈。請問：(25-31 題)

25. 第一天，他們開車南行到屏東楓港，沿著南迴公路行駛，便從台灣西部到了東部。當車子開出山地，看到了美麗的海洋，令人心曠神怡！請問：南迴公路應該是穿越哪一段山脈？

(A)海岸山脈 (B)中央山脈 (C)玉山山脈 (D)雪山山脈

26. 到了臺東之後，一路欣賞好山好水好風光，當然也要在網美景點打個卡！花東縱谷的聚落池上，本以稻浪美景聞名，又因「金城武樹」而爆紅。小宇以東邊的山為背景拍照上傳。請問：小宇照片裡的山應該是哪一座山脈？(A)海岸山脈 (B)中央山脈 (C)玉山山脈 (D)雪山山脈

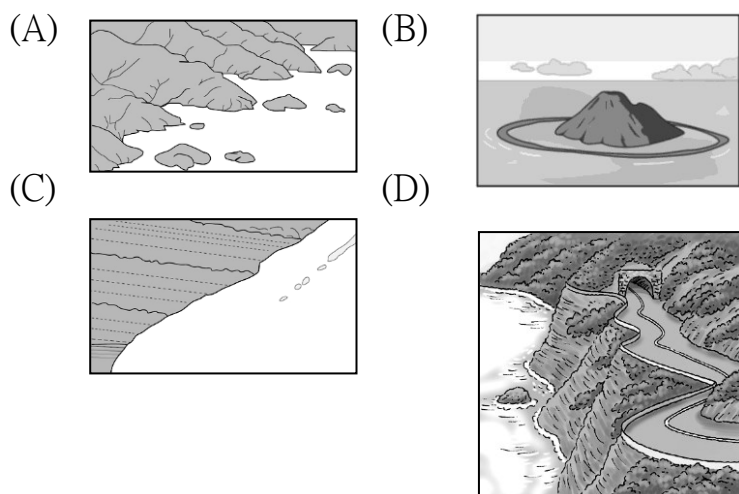
27. 在花東享受了悠閒的後山氛圍，今日小宇一行人繼續北上，落腳宜蘭平原。他們沿著蘇花改公路往北行，此建設是歷時九年由工程人員一鑿一槌，穿越山脈開鑿許多隧道而成，讓行車時間較以前節省一半以上。請問：蘇花改公路穿越的山脈為何？(A)海岸山脈 (B)中央山脈 (C)玉山山脈 (D)雪山山脈
28. 往宜蘭路途中，小宇在「清水斷崖」駐足好久，因為斷崖峭壁的海岸美景，是從未親眼見過的！請問：這段美麗海岸的成因為何？  
(A)珊瑚礁累積而成 (B)斷層作用形成 (C)河流堆積作用 (D)河流侵蝕作用
29. 在宜蘭平原，一望無際，很容易遠眺到海上的龜山島。請問：龜山島是屬於哪一種類型的島嶼？  
(A)大陸島 (B)珊瑚礁島 (C)火山島 (D)沙洲島
30. 到了臺北，他們來到市區附近的象山，登高俯瞰臺北市區高樓林立的景象，也從不同的角度欣賞 101大樓。請問：臺北是屬於哪一種地形？ (A)台地 (B)平原 (C)丘陵 (D)盆地
31. 最後，他們沿著高速公路南下回到嘉義，沿途會經過不同的地形，如：  
(甲)苗栗丘陵 (乙)新竹台地 (丙)桃園盆地 (丁)嘉南平原。正確的有哪些？  
(A)甲乙 (B)乙丙 (C)甲丁 (D)乙丁

◎北興國中的戶外教育課程，帶學生到「蘭潭後山」進行實地考察。請回答下列問題：(32-34 題)

32. 在行前的課程，老師介紹蘭潭後山走訪的路線，其中一段是沿山坡修築，有很長且陡降的階梯，提醒同學要注意腳步。請問：在老師的投影片上，顯示了這段路線的等高線圖，應該會是下列何種特色？  
(A)此段等高線會特別密集 (B)此段等高線會有交錯的情形  
(C)此段等高線的每一條線都會平行排列 (D)此段等高線會特別稀疏
33. 途中經過一段河道，此段河水通往蘭潭，是嘉義市民的主要用水。請問：河道的等高線圖，會是如何呈現？(A)呈 V 字型，且尖端朝向上游 (B)呈 V 字型，且尖端朝向下游 (C)呈 V 字型，且等高線重疊 (D)呈 V 字型，且等高線為平行排列
34. 老師介紹到嘉義市的最高點「紅毛埤山」，標高 149m，也是台灣「小百岳」之一，值得一探究竟！請問：從地形的定義來看，紅毛埤山，應該是屬於哪一種地形？ (A)高原 (B)盆地 (C)山地 (D)丘陵

◎右圖中甲～丁為台灣四段海岸的分布圖，請回答下列問題：(35-38 題)

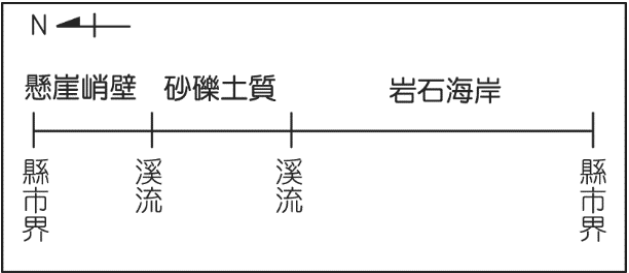
35. 某段海岸，因為岩層硬度不同，在季風、海浪等作用下，軟岩容易被侵蝕向內凹陷；硬岩相對突出，形成曲折的海岸線。上述所指的是哪段海岸呢？ (A)甲 (B)乙 (C)丙 (D)丁
36. 2011 年 3 月日本發生大地震，引發嚴重的核汙染事件，許多輻射廢水流入海洋，造成海洋生態的威脅，連帶使得海洋漁業大受影響。請問哪一段海岸的部分地區，因為發展淡水養殖漁業，較不受海洋輻射汙染影響？ (A)甲 (B)乙 (C)丙 (D)丁
37. 承上題，這一段海岸的示意圖為下列何者？



38. 在丙這一段海岸，最可能欣賞到何種景觀？

(A)岬角與海灣相間 (B)平直單調的海岸 (C)高山和深海相臨 (D)珊瑚礁石與落霞共色

39. 右圖為臺灣某一縣市的海岸地形特徵示意圖，根據圖中資訊判斷，最有可能是顯示下列哪一縣市的海岸地形特徵？  
 (A)苗栗縣 (B)臺南市 (C)屏東縣 (D)花蓮縣



40. 下列為四個位置不同的島嶼，其中哪一個最可能有珊瑚礁海岸分布，適合發展浮潛等觀光活動？  
 (A) (B) (C) (D)

